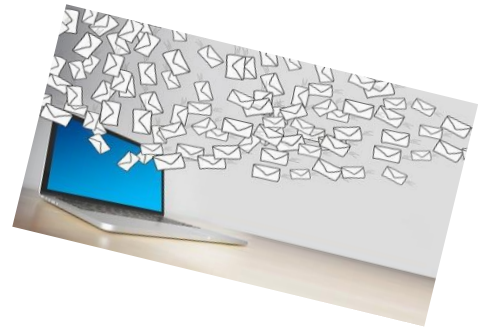




PARKINSONLINE

Parkinson-Selbsthilfegruppe im Internet, e.V.



INFO-BRIEF

Sonderausgabe Newsletter

Chattertreffen
13. – 16. Juni 2024

Liebe PAoLis,

„Exerzitienhaus“ ??? Hoppla – wo sind wir denn da gelandet? Kontemplation, Einkehr, Gebet, klösterliche Stille und Struktur; Ora et labora usw.

Das waren meine ersten Gedanken. Wie soll das zusammenpassen mit einem Chattertreffen?

Anlässlich einer real life Sitzung unseres Vorstands konnten wir das Exerzitienhaus und besonders auch die Menschen, die dort arbeiten, kennenlernen.

Und siehe da – das Exerzitienhaus ist hervorragend für uns geeignet – fast schon ideal.

Wir werden dort auch eine Präsenz-Mitgliederversammlung abhalten. Die Vorstandswahlen werden satzungsgemäß online stattfinden.

Wir freuen uns, möglichst vielen von euch, dort zu begegnen.

Also bis dann.

Bergundtal / Thomas

Liebe PAoLis,

Geht es euch auch so? Irgendwie erinnert mich das CT an Früher, als ich meinen Geburtstag nicht erwarten konnte.

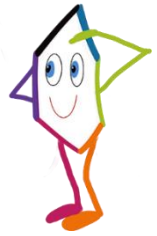
Vielleicht liegt es ja daran, dass wir, das ist das CT-Orga-Team, mitten in den Vorbereitungen stecken? Dieser Infobrief soll auf jeden Fall Lust und Laune auf die CT2024-Tage im Exerzitienhaus am Rande des „Naturpark Westliche Wälder Augsburg“ machen.

Viel Spaß beim Stöbern und schon mal ein wenig träumen...

Wir sehen uns!!

Euer CT-Organisationsteam 2024

Beatrix, Bernd67, Canty, Elfe, Engel, Hanseemann, Miakol, Ruth, Wolke



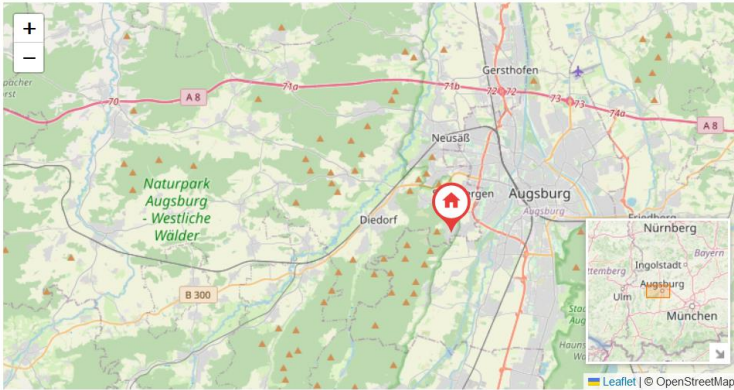
**D
A
S

E
R
W
A
R
T
E
T

E
U
C
H**

| | | |
|---------------------------|-----------|------------------------------------|
| EDITORIAL | 01 | Begrüßung - Vorfreude gefällig? |
| INHALT | 02 | Rund ums CT'24 – 13.6.-16.6.2024 |
| WOHIN GEHT'S | 03 | Exerzitienhaus Leitershofen |
| DAS DRUM HERUM | 04 | Lage und Umgebung |
| DIE RÄUMLICHKEITEN | 05 | Unterkunft Zimmer Raumangebot |
| VERPFLEGUNG | 06 | Fürs leibliche Wohl ist gesorgt |
| DAS PROGRAMM | 07 | Was uns erwartet |
| | 08 | Auf was wir uns freuen dürfen |
| NEUES KONZEPT | 09 | Wir rocken das CT |
| ORIENTIERUNG | 10 | Wo geht's lang – wie finde ich.... |
| REISE UND ANKUNFT | 11 | Von A nach B mit X |
| KOSTEN | 12 | Die Zimmerpreise |
| DIE LETZTE SEITE | 13 | Irische Segenswünsche |

Wohin führt uns das CT 2024?



Exerzitenhaus Leitershofen, Krippackerstr. 6, 86391 Stadtbergen-Leitershofen, Landkreis Augsburg, Bayern

Das **Exerzitenhaus** mit seinem wunderschönen Park und altem Baumbestand und vielen Sitzgelegenheiten liegt am Rande von Augsburg und grenzt direkt an den Naturpark Westliche Wälder an.



Aussichtspunkt über Augsburg
Bismarckturm in Steppach
Entfernung 13 Min per PKW-
oder 47 Min zu Fuß



Aussichtspunkt am Nervenheil
Entfernung mit PKW 1 km oder
zu Fuß 850 m = 3 Min



Das Exerzitenhauses und seine Umgebung

Das Exerzitenhaus liegt ganz nahe an **Augsburg**, eine der ältesten Städte Deutschlands: Mit mehr Brücken als Venedig ist Augsburg eine Stadt des Wassers, wovon auch die Prachtbrunnen zeugen. In der Altstadt mit ihren verwinkelten Gässchen und kleinen Plätzen kommt schnell mediterranes Flair auf.



Rathaus



Herkules-Brunnen



Die Fuggerei ist die älteste noch bestehende Sozialsiedlung der Welt und besteht aus 67 Häusern mit 140 Wohnungen, einer Kirche und Verwaltungsgebäuden.

Die Fuggerei wurde 1521 von Jakob Fugger für schuldlos verarmte Augsburger Bürger gebaut und gestiftet. Immer noch beträgt die Jahresmiete 0,88 Euro (früher ein Rheinischer Gulden). Außerdem sind täglich drei Gebete für das Seelenheil der Stifterfamilie Bestandteil des Mietvertrags.

Seit über 75 Jahren begeistert die Augsburger Puppenkiste® sowohl Jung als auch Alt mit liebevoll gestalteten Puppen und zeitlosen Geschichten.



Die Räumlichkeiten



Die Unterkunft ist behindertengerecht: nach Umbaumaßnahmen seit Mitte 2016 komplett barrierefrei.

Alle Räume sind mit Lift zu erreichen. Dieser ist auch groß und breit genug für Rollatoren oder Rollstühle. Die Räume sind alle barrierefrei. Der Paulussaal hat im Raum auch noch einen Aufzug, um die Treppen zu umgehen.

Die Ausstattung der 68 Einzelzimmer und 15 Zweibettzimmer ist ansprechend und funktionell. Alle Zimmer verfügen über Dusche und WC. Übernachten im Exerzitienhaus heißt: sich zurückziehen können, zur Ruhe kommen, sich erholen, Kraft schöpfen. Deshalb wird in den Zimmern auf Telefon- und TV-Anschlüsse verzichtet. W-LAN steht im ganzen Haus kostenlos zur Verfügung.



Die Zimmer stehen am Anreisetag ab ca. 15 Uhr zur Verfügung.
Am Abreisetag müssen die Zimmer bis spätestens 9 Uhr geräumt sein.

Es sind **keine** Haustiere erlaubt. Lagerfeuer ist **nicht** möglich.
Im Haus helfen viele Wegweiser die Räume zu finden.



Infopoint
des Orga-Teams im
Oberen Foyer



Die Hauskapelle



Der Paulussaal für das Plenum

Überdachter großer
Platz am Haus am
Hintereingang zum
Park für 2-3
Tischtennisplatten





Die Verpflegung

Das Exerzitenhaus ist dafür bekannt, seine Gäste gerne kulinarisch zu verwöhnen mit frisch zubereiteten Speisen aus weitgehend regionalen Produkten - schmackhaft und reichhaltig, frisch und vielseitig!

Das Können des Küchenteams ist ein Markenzeichen des Hauses. Abweichende Wünsche zum Haus-Menü (z.B. vegetarisch, vegan oder Diät) können berücksichtigt werden.

Verschiedene große Speiseräume stehen für unterschiedliche Gruppen und Einzelpersonen zur Verfügung. Unser Speisesaal „Ulrich“ befindet sich in Ebene 2.

Kaffeebar und Bistro bieten Getränke aller Art und Raum für einen gemütlichen Ausklang des Tages.

Bitte Münzgeld bereithalten



Verpflegung:

Vegetarisch, vollwertig ohne Aufpreis, wird am Vortag abgefragt. Unverträglichkeiten/Intoleranzen (Histamin, Gluten.....) müssen angemeldet werden.



CT2024 Programm

Mittwoch 12.06.2024 und Donnerstag 13.06.2024

Vorstands-Klausur im Elisabethraum

Donnerstag 13.06.2024

| | |
|------------|--|
| Vormittags | Der Vorstand tagt bis ca. 11.00 Uhr |
| | Die CT-Teilnehmer reisen an |
| 15.00 Uhr | Zimmer sind bezugsfertig |
| 15:30 Uhr | gemütlicher Kaffeeklatsch mit Kaffee, Kuchen, Butterbrezel |
| | Anreise für alle bis 18.00 Uhr |
| 18:00 Uhr | bis 19.00 Uhr Abendessen |
| 20:30 Uhr | Begrüßung durch das CT-Orga-Team und Grußwort des 1. Vorsitzenden |
| | kurze Vorstellung des Programms |
| 21:00 Uhr | Zeit zum Reden, um sich zu treffen, sich kennen zu lernen oder um sich wieder zu sehen |

Freitag 14.06.2024

| | |
|-----------|--|
| 07.00 Uhr | Frühsporrt mit Bernd |
| 08.00 Uhr | bis 9.00 Uhr Frühstück |
| 09.30 Uhr | bis 11.30 Uhr PARKINSONLine.e.V. – Mitgliederversammlung mit Bekanntgabe der Ergebnisse der Online-Wahlen |
| 12.00 Uhr | bis 13.00 Uhr Mittagessen im Ulrichsaal |
| 14.00 Uhr | bis 15.00 Uhr Workshop „Tango und Parkinson“ bei Bedarf: |
| 15.00 Uhr | bis 16.00 Uhr Workshop „Tango und Parkinson“ |
| 18.00 Uhr | bis 19.00 Uhr Abendessen im Ulrichsaal |
| 19.00 Uhr | bis 20 Uhr Workshop „Heilsames Singen“ mit Catrin Wolfer |
| 20:30 Uhr | Paulussaal: Diashow von Charles: Menschen und Natur mit Video-Übertragung für Daheimgebliebene anschließend der Abend zur freien Verfügung |

Samstag 15.06.2024

- 07.00 Uhr Fröhspport mit Bernd
- 08.00 Uhr bis 9.00 Uhr Frühstück
- 09:00 Uhr bis 11.30 Uhr Stadtrundfahrt mit Stadtführer
Bus wartet vor dem Exerzitieshaus
- 12.30 Uhr bis 13.30 Uhr Mittagessen im Ulrichsaal
- 13.55 Uhr Fünf Minuten Bewegungseinheit
- 14.00 Uhr bis 15.00 Uhr Vortrag von Zeldieb
„Wie gehen Pflegekräfte mit Menschen um, die an Parkinson leiden“
Mit Video-Übertragung für Daheimgebliebene
- 15.00 Uhr bis 15.05 Uhr Fünf-Minuten-Bewegungseinheit
- 16.00 Uhr bis 18.00 Uhr Angehörigentreff mit Diskussionsrunde
- 18.00 Uhr bis 19.00 Uhr Abendessen im Ulrichsaal
- 20:00 Uhr Musik und Tanzabend „Wir rocken und tanzen das CT 2024“
Durch den Abend führen musikalisch Bergundtal und Hansemann
- 22.00 Uhr bis 22.30 Uhr Tanz-Pause
open end

Sonntag 16.06.2024

- 07.00 Uhr Fröhspport mit Bernd
- 08.00 Uhr bis 9.00 Uhr Frühstück
- 09.00 Uhr bitte Zimmer räumen
- 09:00 Uhr Treffen zum Abschied im Paulussaal
Gemeinsames Singen des Irischen Reisesegens im Paulussaal
Abschließend Verabschiedung
Kommt alle wieder gut nach Hause!

Wir rocken und tanzen das CT



Es wird diesmal keinen Bunten Abend und keinen externen Musiker geben.

Das neue Konzept:

Wir haben in unserer PAoL-Family so viele Musikbegeisterte, aktive wie auch passive Menschen, dass es gelacht wäre, nicht einfach mal das Thema Musik selbst in die Hand zu nehmen und nach Old-School-Sitte einfach mal am Bunten Abend selber Musik aufzulegen? Hansemann und Bergundtal werden sich als DJs versuchen und probieren, das Unmögliche möglich zu machen.

Es in punkto Musik jedem recht zu machen. Das wird natürlich nicht möglich sein. Aber um dem ziemlich nahe zu kommen, werden alle PAolis gebeten, ihre Musikwünsche zu posten oder einfach nur das Lieblings-Musikgenre zu benennen. Vielleicht entwickelt sich dadurch auch eine

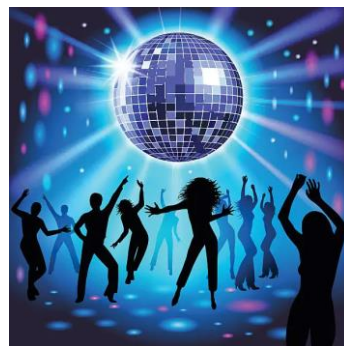
PAoLi-Hitparade

Best of

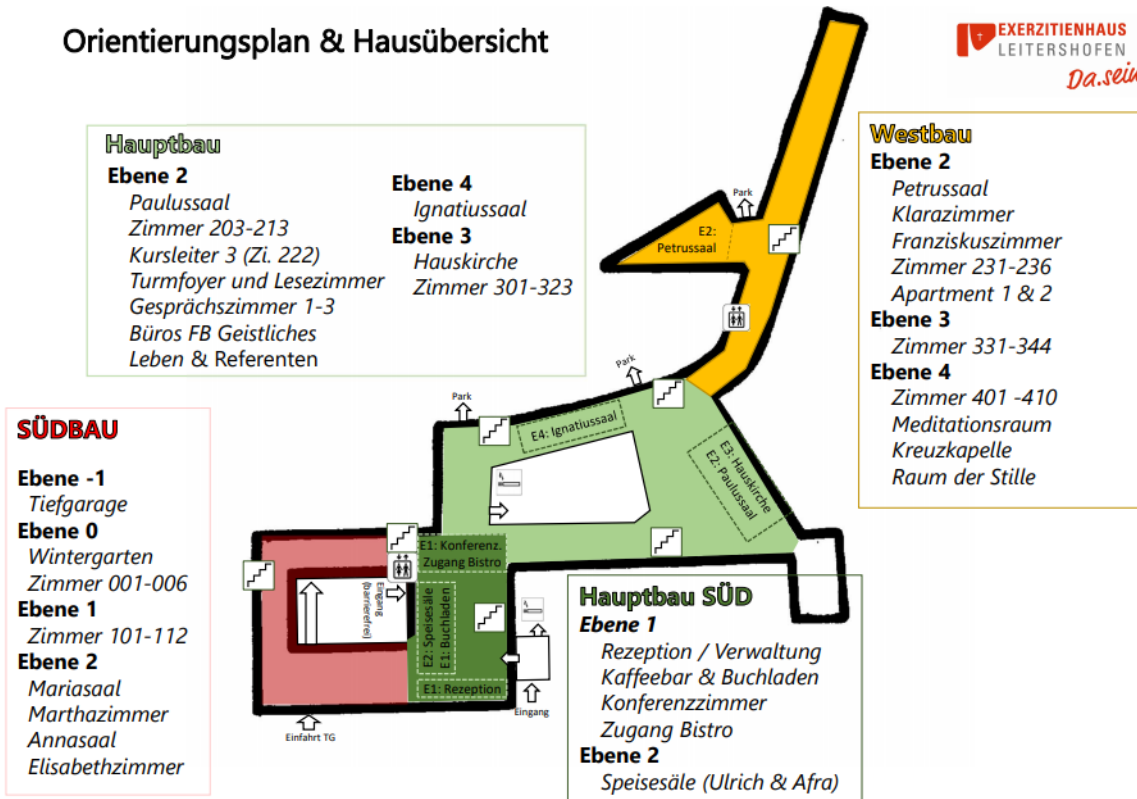
oder Greatest Hits Playlist.



Warum nicht mal ein Tanzabend wie früher „all night long“, jedoch auch mit der Gelegenheit sich mal in ein Eckchen verziehen zu können, um einfach nur zu reden, plaudern oder zu träumen.

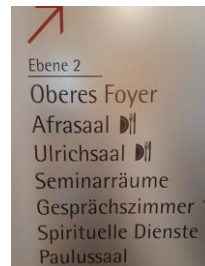


Orientierungsplan & Hausübersicht



Wegweiser helfen die entsprechenden Räume zu finden.

Es wird beim CT 2024 ein übersichtliches Leitsystem zu den einzelnen Veranstaltungen geben.



Unterstützung

Wir werden alle nicht jünger, und irgendwann tun wir uns schwer, so ein Treffen zu besuchen, weil wir auf Unterstützung angewiesen sind.

Für diejenigen PAoLis, die Hilfe oder Pflege benötigen, werden wir versuchen, eine ausreichende Anzahl von Pflegekräften zu organisieren. D.h. wir werden zunehmend Fachpflegepersonal mit an Bord holen, um eine entsprechende Betreuung zu gewährleisten.

Anreise

Mit dem Auto:

Unsere Adresse für die Navigation:

Krippackerstraße 6

86391 Stadtbergen

(Ortsteil: Leitershofen)

Es stehen Ihnen Außen- und Tiefgaragenstellplätze zur Verfügung.

E-Ladepunkte sind für 2024 in Planung



Wohnmobilstellplatz Wertach, Bürgermeister-Ackermann-Straße 1, 86156 Augsburg

Vom Exerzitenhaus: 5 km bzw. ca. 8 Minuten entfernt

Mit öffentlichen Verkehrsmitteln:

Bahn: Die Straßenbahnlinie 6 fährt ab Hauptbahnhof Augsburg Richtung Stadtbergen bis Haltestelle Pfersee.

Ab Pfersee mit der Buslinie 641 bis zur Haltestelle Leitershofen, Brunnenplatz.

Von hier aus sind es ca. 5 Minuten zu Fuß zum Exerzitenhaus Leitershofen.



Tel. [0821-35025](tel:0821-35025) oder 36333

Neben einem „normalen“ Taxi gibt es die Möglichkeit zusätzliche Wünsche bei der Taxibestellung zu äußern:

Kostenfreier Service:

Vorbestellung: Selbstverständlich kann jede Taxifahrt auch vorbestellt werden.

Transport eines klappbaren Rollstuhls / Rollators-Gehwagen

Taxi mit „erhöhtem Einstieg“ (erleichterter Zu - und Ausstieg für Senioren oder bei eingeschränkter Beweglichkeit)

<https://rollstuhlfahrdienst-augsburg.de/>

Augsburger Rollstuhlfahrdienst Dillinger

Walter Dillinger, Elsterweg 11, 86156 Augsburg

Tel.: 0821 465665

E-Mail: walter-dillinger@arcor.de

Service: Rollstuhlsitzendtransporte, Behinderten- u. Krankenfahrten

Egal, ob E-Rolli, Rollstuhl, Rollator oder Krankenfahrstuhl, unsere Dienstleistungen in der Personenbeförderung sind immer auf Ihre Bedürfnisse zugeschnitten. Wenn Sie die Genehmigung ihres Versicherungsträgers haben, rechnen wir mit diesem auch direkt alle Leistungen ab, damit Sie nicht in Vorleistung gehen müssen



Die Zimmerpreise 2024

| | Vereinsmitglied | Nicht-Mitglied |
|---|-----------------|----------------|
| Einzelzimmer / Vollpension vom 13.6. bis 16.6.2024 | 170,00 € | 220,00 € |
| Doppelzimmer / Vollpension vom 13.6. bis 16.6.2024 | 130,00 € | 180,00 € |
| Einzelzimmer / Vollpension vom 14.6. bis 16.6.2024 | 120,00 € | 170,00 € |
| Doppelzimmer / Vollpension vom 14.6. bis 16.6.2024 | 100,00 € | 150,00 € |
| Tagespauschale ohne Übernachtung | 25,00 € | 25,00 € |

Auf Anfrage unterstützt der Sozialausschuss PAoL-Mitglieder, die aus finanziellen Gründen nicht am Chattertreffen teilnehmen können. Sämtliche Anfragen nach finanzieller Unterstützung werden geprüft und anonym und vertraulich behandelt.

Ab dem **7. Januar 2024** könnt ihr euch anmelden.
Das Anmeldeformular wurde völlig überarbeitet und vereinfacht.
Es wird im Forum zur Verfügung stehen.
Ihr könnt es direkt dort ausfüllen und absenden.

Euer CT-Organisationsteam 2024

Beatrix, Bernd67, Canty, Elfe, Engel, Hansemann, Miakol, Ruth, Wolke

Stimme in C

Irische Segenswünsche

Strophe

T/M: Markus Pytlik © Strube Verlag, München

1 F C Dm Am Bb F C7

Mö-ge die Stra-ße uns zu-sam-men-füh-ren und der Wind in Dei-nem Rü-ckensein.

5 F C Dm Am Bb C(sus4) C F

Sanft fal-le Re-gen auf Dei-ne Fel-der und auf Dein Ge-sicht der Son-nen-schein.

Refrain

9 Bb C F C F Dm C7

Und bis wir uns wie-der-se-hen, hal-te Gott dich fest in sei-ner Hand.

13 F C Dm Am Bb C(sus4) C F

Und bis_ wir uns wie - der - se - hen, hal-te Gott dich fest in sei-ner Hand.

Strophe 2:

Führe die Straße, die Du gehst
immer nur zu Deinem Ziel bergab.
Hab, wenn es kühl wird warme Gedanken
und den vollen Mond in dunkler Nacht.
Refrain...

Strophe 3:

Hab unter'm Kopf ein weiches Kissen,
habe Kleidung und das täglich Brot.
Sei über vierzig Jahre im Himmel,
bevor der Teufel merkt, Du bist schon tot.
Refrain...

Strophe 4:

Bis wir uns mal wieder sehen,
hoff ich, dass das Glück Dich nicht verlässt.
Gott halte Dich in seinen Händen,
doch drücke seine Faust Dich nie zu fest.
Refrain...



IMPRESSUM

PARKINSONLINE e.V.

www.Parkins-on-Line.de

E-Mail: kontakt@parkins-on-line.de

Redaktion: Canty

